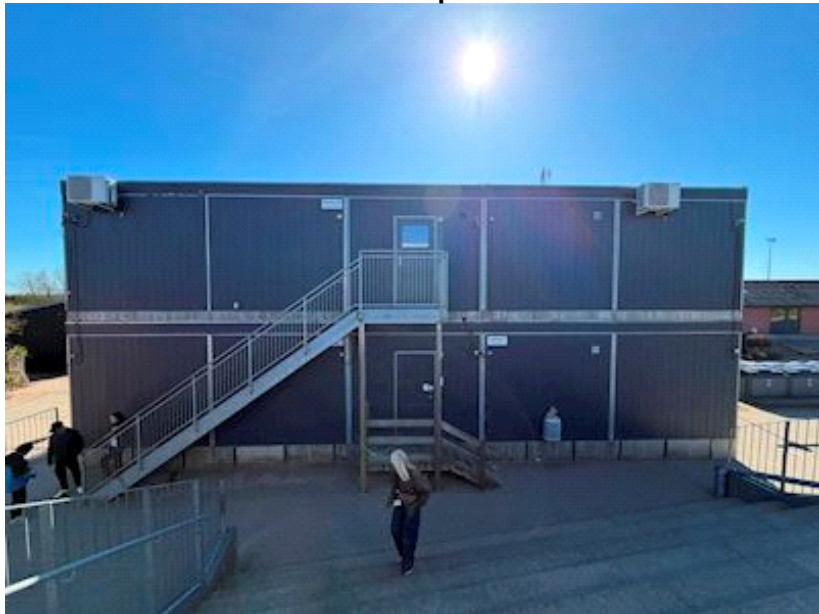


Fusall 297 m², Spise-/kontorvogn



Fusall.com
Nordensvej 1
7000 Fredericia

Sælger
Morten Bork
morten@easywagon.com
+4520923093

KUN 1.678,- pr m² Modulbygningen er opført som en modulær enhed og består af i alt 10 moduler, herunder fire storrumskontorer og to entrémoduler med toiletter.

Priser, Salg	
Pris ex. moms	DKK 498.000
Priser, Leasing	
Udbetaling	DKK 50.000
Løbetid	48
Restværdi	DKK 50.000
Månedlig ydelse	DKK 10.700

Basis		Vægt		VVS & el	
Type	Pavillon	Totalvægt	50000	Eltilslutning	400V - 16 A
Aksel	n/a	Dimensioner		Vandtilslutning	3/4"
Stand	God	Udv. højde	3250	Afløb	110 mm kloak
Pris		Udv. bredde	3300		
DKK	498000	Udv. længde	9000		
EURO	68000				

Beskrivelse

Beskrivelse af modulbygning

Modulbygningen er opført som en modulær enhed og består af i alt 10 moduler, herunder fire storrumskontorer og to entrémoduler med toiletter.

Bygningen er indrettet med fokus på funktionalitet og fleksibilitet, hvor de fire storrumskontorer giver gode muligheder for indretning af arbejdspladser til flere medarbejdere. Kontorerne er lyse og rummelige med god plads til både faste arbejdsstationer og mødefaciliteter.

De to entrémoduler fungerer som adgangs- og fordelingsarealer, hvorfra der er direkte adgang til de tilstødende kontorer. Entréerne kan desuden anvendes til garderobe, venteområde eller mindre opholdszone, afhængigt af behov.

Pavillonbygningen er velegnet til midlertidige eller permanente kontorløsninger og kan anvendes til en bred vifte af formål, herunder administrationsbygning, projektkontor eller undervisningsfaciliteter.





